

FICHE D'INFORMATION DE TRAVAUX N° 1

PRDP-RD 767 Liaison Locminé - Siviac

Réalisation d'un ouvrage Hydraulique sur l'Evel Communes de MOREAC et d'EVELLYS



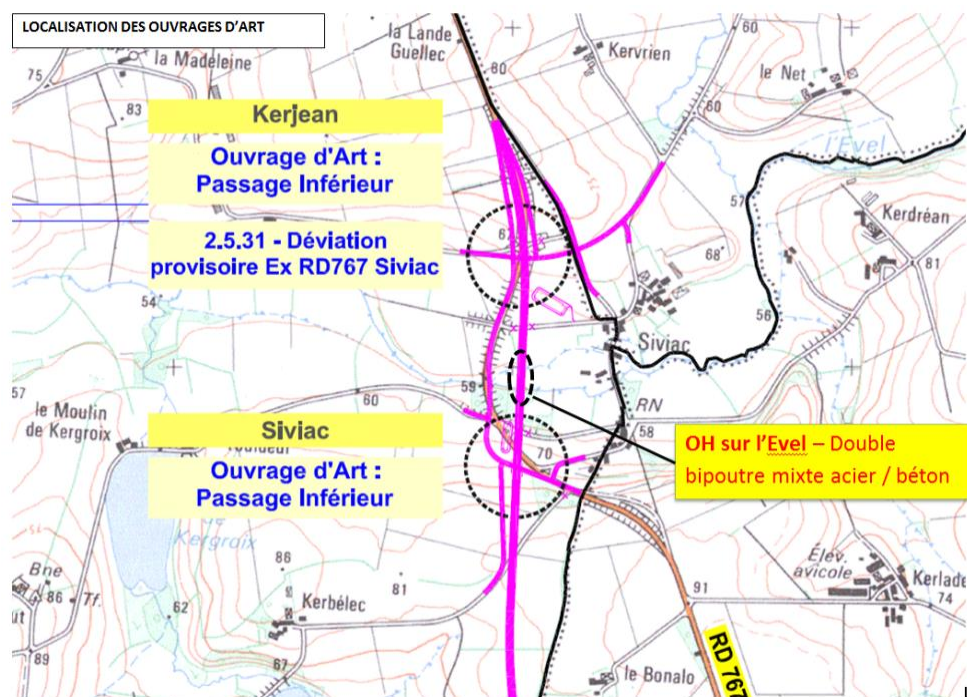
Juin 2021

DIRECTION DES ROUTES
ET DE L'AMÉNAGEMENT
Service grands travaux
neufs ouvrages d'art

Objet de l'opération

Inscrites dans le plan routier départemental prioritaire, cette section s'intègre dans le cadre de l'aménagement de l'axe Triskell entre Vannes et Saint-Brieuc sur la RD767 et plus particulièrement sur la section Locminé - Siviac.

Les travaux consistent à la construction de l'ouvrage hydraulique, permettant à la liaison LOCMINE SIVIAC de franchir le cours d'eau de l'Evel et son bras mort, sur les communes de MOREAC et d'EVELLYS dans le département du Morbihan.



Description des travaux

Le marché nécessaire à la construction de cet ouvrage a été attribué au groupement **NGE - BERTHOLD** pour un montant d'environ 3.5 M€ TTC. La durée prévisionnelle des travaux est de 18 mois à compter du 21 juin 2021.

Accompagnement coordination sécurité : entreprise PROJECTIO

Coordination environnementale : bureau d'étude RIVE

Information et restrictions durant travaux

1- Information

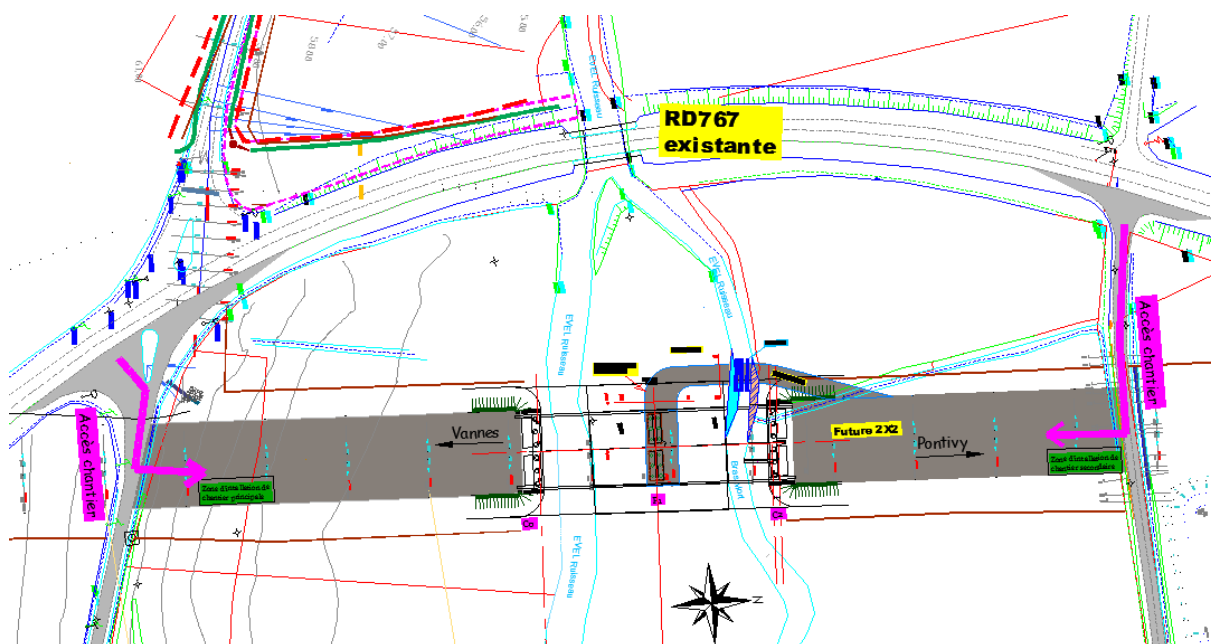
Les services techniques départementaux (DRA - Direction des Routes et de l'Aménagement) assurent les différentes missions relatives au suivi d'un grand projet :

- La représentation de la maîtrise d'ouvrage (y compris gestion du domaine public) et la responsabilité de la maîtrise d'œuvre (DRA/direction)
- La représentation de maîtrise d'œuvre (DRA-SERGT en phase études – DRA/SGTNOA en phase chantier)
- Le suivi de gestion de l'exploitation des routes départementales durant le chantier (DRA/ATDNE/SERD de Locminé) et notamment la mise en place de la signalisation réglementaire, des panneaux d'informations installés quelques jours en amont pour prévenir les usagers ainsi que le balisage des déviations.
- Le suivi des acquisitions foncières et différentes procédures d'aménagement foncier (DRA/Service Affaires FoncièresAFDUPE, DRA/Service eau Aménagement Foncier Espaces Littoraux)

2- Organisation du chantier

Ces travaux seront réalisés en dehors de l'emprise routière de la RD767 existante et ne nécessitent pas de mise en place de déviation. Les accès du chantier se feront par les voies communales au sud et au Nord de l'Evel.

Pendant les travaux l'accès des riverains sera maintenu. Des difficultés de circulation sont néanmoins à prévoir pour l'approvisionnement de la charpente métallique.



3- Démarrage du chantier dans le contexte COVID19

L'ensemble de la chaîne des intervenants (maître d'ouvrage, maître d'œuvre, entreprises) s'est mis d'accord sur le démarrage du chantier, conformément aux préconisations du guide de l'OPPBT (Organisme professionnel de prévention du bâtiment et des travaux publics) en vigueur et au processus défini permettant de vérifier que toutes les conditions sanitaires étaient remplies pour permettre un démarrage de l'activité sur le site concerné (proposition entreprise).

Contacts

Maîtrise d'ouvrage : Conseil départemental du Morbihan

Maîtrise d'œuvre : Direction des routes et de l'aménagement

Contact avec les élus ou la presse :

Davy DANO (cabinet) : 02 97 54 80 02

Xavier DOMANIECKI (directeur DRA) : 02 97 54 83 60 – email : xavier.domaniecki@morbihan.fr



**Le conseil départemental attire l'attention de l'ensemble des usagers :
restez vigilant et respecter les agents qui interviennent sur les
chantiers dans le but d'améliorer les conditions de circulation.**

Contacts pour tous les usagers, riverains ou associations :

Message par courrier à M. le Président du conseil départemental

Ou voie électronique dans la rubrique:

<https://www.morbihan.fr/contactez-nous/> ou par mail :

routes@morbihan.fr

Merci d'éviter d'adresser un mail sur une boîte personnelle, car il n'y aura pas de réponse compte-tenu du nombre important de messages.